



# PCS-10 Home Mechanic Repair Stand

**Park Tool Co.** 6 Long Lake Rd. St. Paul, MN 55115 (USA) [www.parktool.com](http://www.parktool.com)

Congratulations on your purchase of this Park Tool PCS-10 folding repair stand. Park Tool stands are the number one choice of shop, team and home mechanics everywhere. They have held more bikes than any other brand in the world. Hand-crafted from the finest materials, we are confident your new stand will provide many years of reliable service. Here are a few hints that will help you better operate and enjoy this repair stand:

- When clamping the bike, rotate the cam handle clockwise while it is in the closed position. Do not over-tighten. Lift cam handle to release bike.
- To avoid damaging finish, always clean the part of the bike being clamped.
- Make sure the brake or shift cables are in the jaw recesses before closing clamp.
- To avoid injury or damage, always remove the bike from the stand when making height adjustments. Do not set working height beyond the "max" height line on the extension tube.
- To keep clamp operating smoothly, occasionally grease the threads and apply a small drop of oil to all the pivot points. Do not lubricate inside the top tube assembly
- Thank you for choosing Park Tool. For information on more than 250 Park Tool products and detailed instructions on almost any repair visit [www.parktool.com](http://www.parktool.com)

Recevez toutes nos félicitations pour l'achat de ce pied pliant Park Tool PCS-10. Park Tool est le choix numéro un pour les professionnels, les teams et les amateurs partout dans le monde. Nos pieds de réparations ont vu plus de vélos que n'importe quelle autre marque. Fabriqué de façon artisanale avec les meilleurs matériaux, nous sommes persuadés que votre nouveau pied de réparation vous fournira des années de bons et loyaux services. Voici quelques conseils pour mieux vous guider dans l'utilisation de votre pied:

- Lorsque vous bloquez votre vélo, faites tourner le levier de blocage dans les sens des aiguilles d'une montre quand la mâchoire est fermée. Ne serrez pas trop fort. Soulever le levier pour libérer le vélo.
- Afin d'éviter d'abîmer la finition du cadre, toujours essuyer la partie à mettre dans la mâchoire.
- Bien vérifier que les câbles de freins et de dérailleurs sont dans les encoches prévues à cet effet avant de fermer la mâchoire.
- Pour éviter tous dégâts éventuels, ne pas régler la hauteur avec le vélo sur le pied. Ne jamais dépasser la marque « max » sur lorsque vous réglez la hauteur.
- Pour un meilleur usage dans le temps, graissez de temps à autre les filetages et appliquez une goutte d'huile sur les points pivotants. Ne pas lubrifier l'intérieur du tube supérieur
- Merci d'avoir choisi Park Tool. Pour d'avantage d'information sur plus de 250 produits Park Tool et pour des conseils de réparations explicites rejoignez nous sur : [www.parktool.com](http://www.parktool.com)

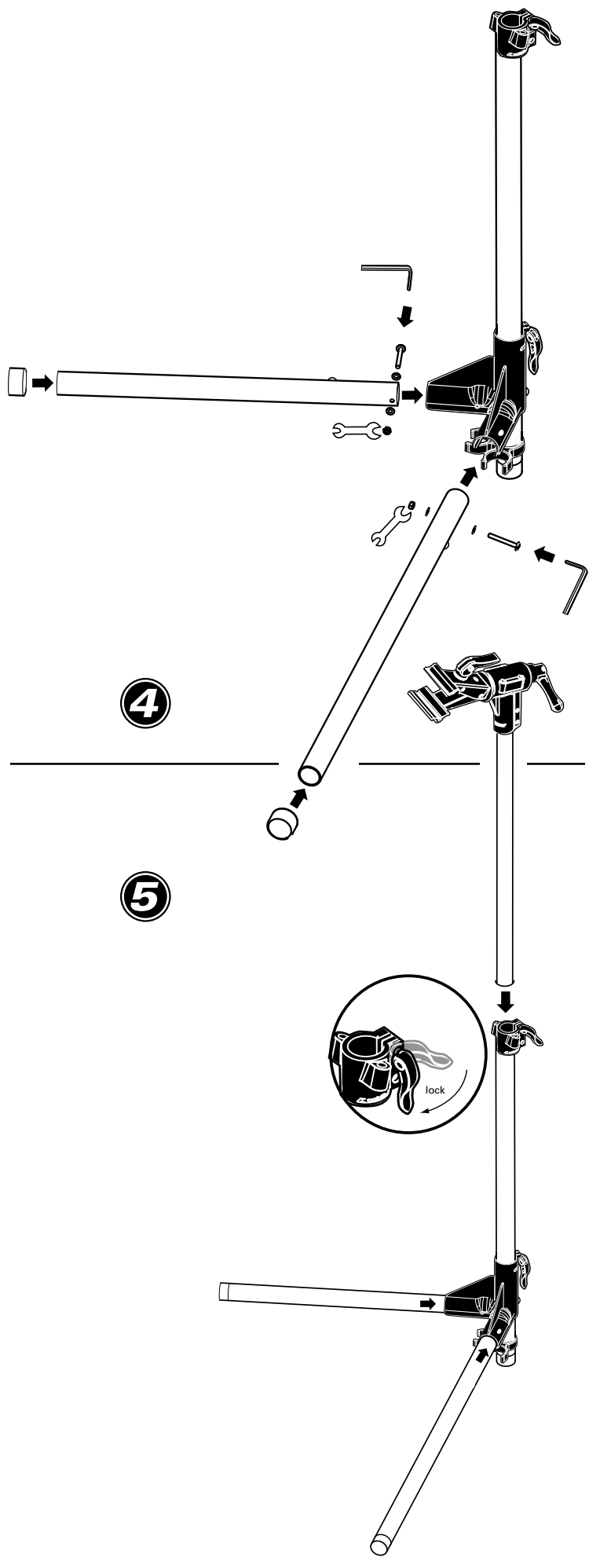
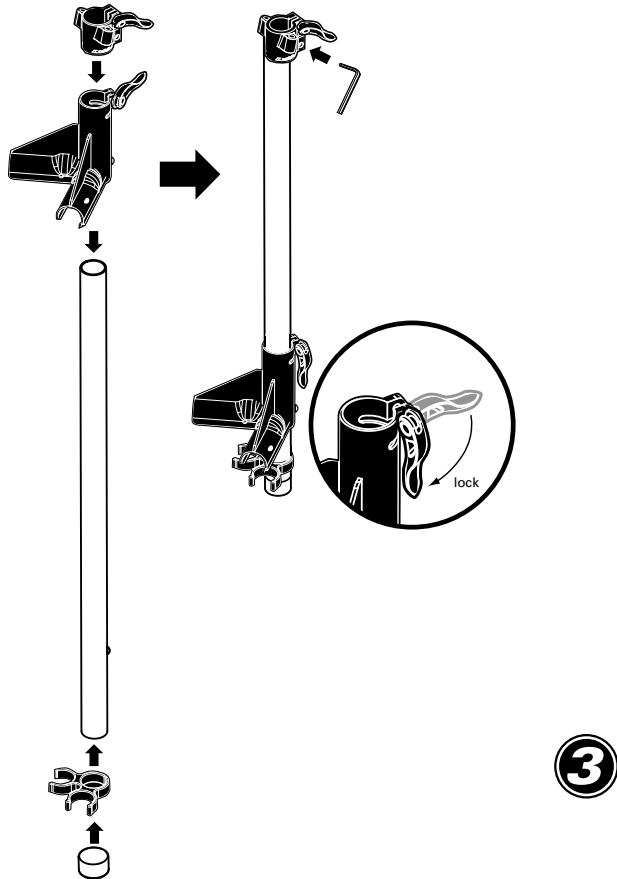
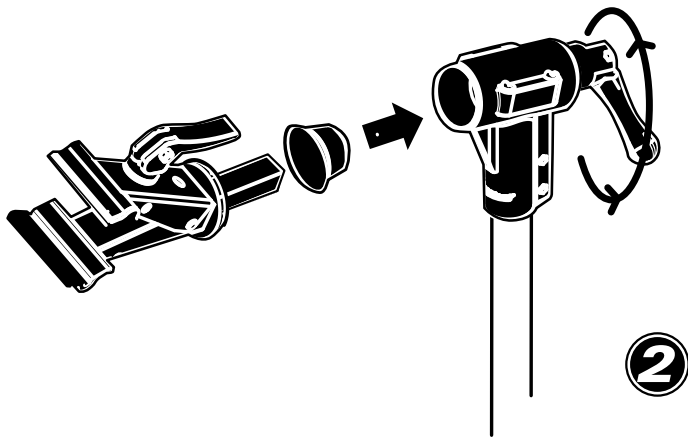
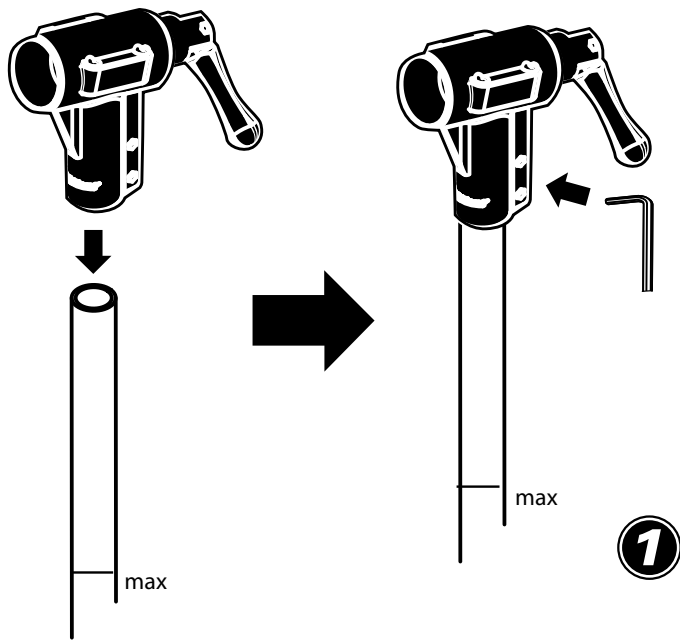
Herzlichen Glückwunsch zum Kauf eines faltbaren Montageständer Park Tool PCS-10. Park Tool Montageständer sind die Erste Wahl bei Fahrradmechanikern, Team- und Hobbymechanikern auf der ganzen Welt. Mit keinen anderen Montageständern auf der Welt wurden mehr Fahrräder repariert. Handgefertigt aus den besten Materialien, wird Ihnen Ihr neuer Montageständer über viele Jahre zuverlässig zur Seite stehen.

Hier ein paar Tipps, die Ihnen helfen, mit Ihrem Park Tool Montageständer zu arbeiten:

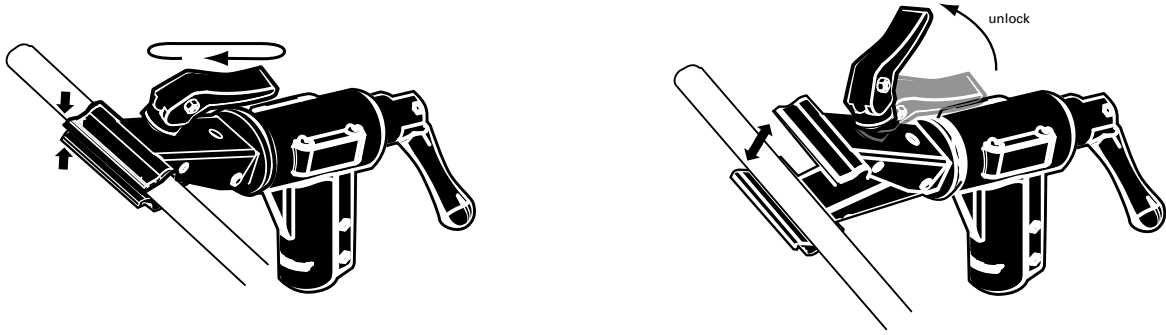
- Wenn Sie das Fahrrad einklemmen, den Einstellhebel bei geschlossenem Schnellspanner im Uhrzeigersinn drehen. Das Fahrrad nicht zu fest einklemmen. Denn Schnellspanner lösen, um die Halteklau zu öffnen.
- Um Kratzer am Fahrrad zu vermeiden, das Fahrrad vorher an der Stelle, an der es eingeklemmt werden soll, reinigen.
- Vergewissen Sie sich, dass keine Brems- oder Schaltzüge in der Halteklau eingeklemmt sind.
- Um Verletzungen oder Beschädigungen zu vermeiden, nehmen Sie immer das Fahrrad vom Montageständer wenn Sie Höhenverstellungen am Montageständer vornehmen. Den Montageständer nicht höher als bis zur "max" Markierung verstelle.
- Damit die Halteklau leicht funktioniert, ab und zu die Gewinde; Gelenke und Drehpunkte einfetten.
- Vielen Dank, dass Sie sich für Park Tool entschieden haben. Für mehr Informationen über mehr als 250 Park Tool Produkte, besuchen Sie unsere Homepage [www.parktool.com](http://www.parktool.com)

Felicidades por su compra del soporte de reparación plegable PCS-10 de Park Tool. Los soportes de reparación de Park Tool son los número uno elegidos por técnicos y mecánicos de talleres, equipos de carreras y caseros en todas partes. Sujetaron más bicicletas que cualquier otra marca de soportes en todo el mundo. Fabricados con los más finos materiales, confiamos que su nuevo soporte pueda brindarle muchos años de excelente servicio. Aquí están algunos puntos que le ayudarán para una mejor operación y para disfrutar su soporte de reparación:

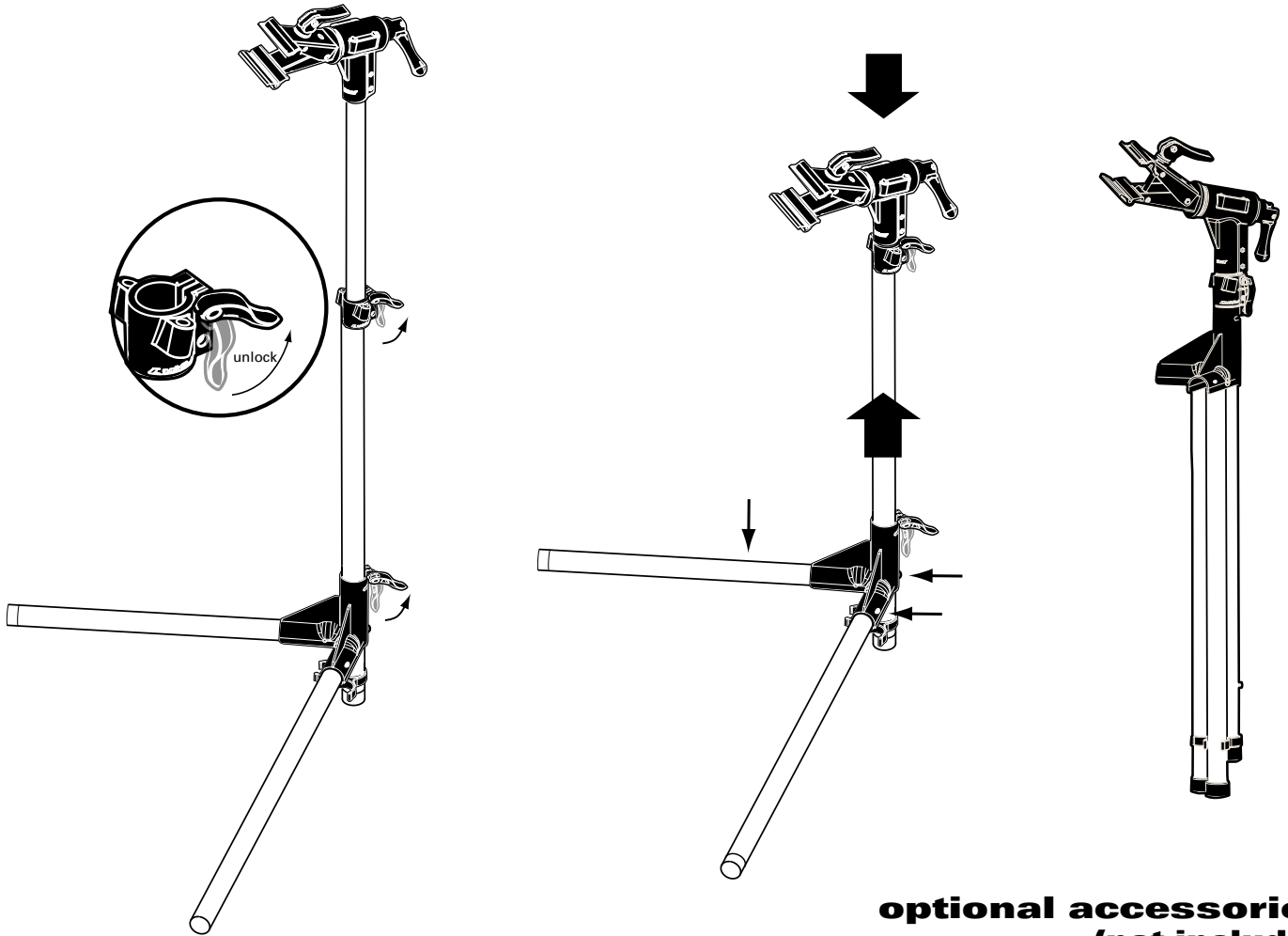
- Cuando sujete la bicicleta al soporte, atornille la palanca de la mordaza en el sentido de manecillas del reloj hasta que se cierre completamente al cuadro. No apriete demasiado. Para quitar la bicicleta sólo levante la palanca de la mordaza.
- Para evitar posibles daños a la pintura, se deberá siempre limpiar el lugar en donde se sujetará el cuadro.
- Asegurese de que los cables de freno y cambio sean acomodados dentro los canales de las cubiertas de la mordaza antes de cerrarla.
- Para evitar posibles heridas o daños, siempre quite la bicicleta del soporte cuando quiera ajustar la altura del soporte. No utilice el soporte más allá de la línea de altura 'max' que está grabado en el tubo de extensión.
- Para mantener la suavidad de la mordaza y sus partes, ocasionalmente lubrique los hilos de la cuerda y aplique unas gotas de aceite en todos los puntos de los pivotes. No lubrique el sujetador de la mordaza
- Gracias por elegir a Park Tool. Para información de los más de 250 productos de Park Tool e instrucciones detalladas sobre cualquier reparación, visite nuestra página [www.parktool.com](http://www.parktool.com)



### Clamp Operation:



### Folding for Storage (reverse to unfold):



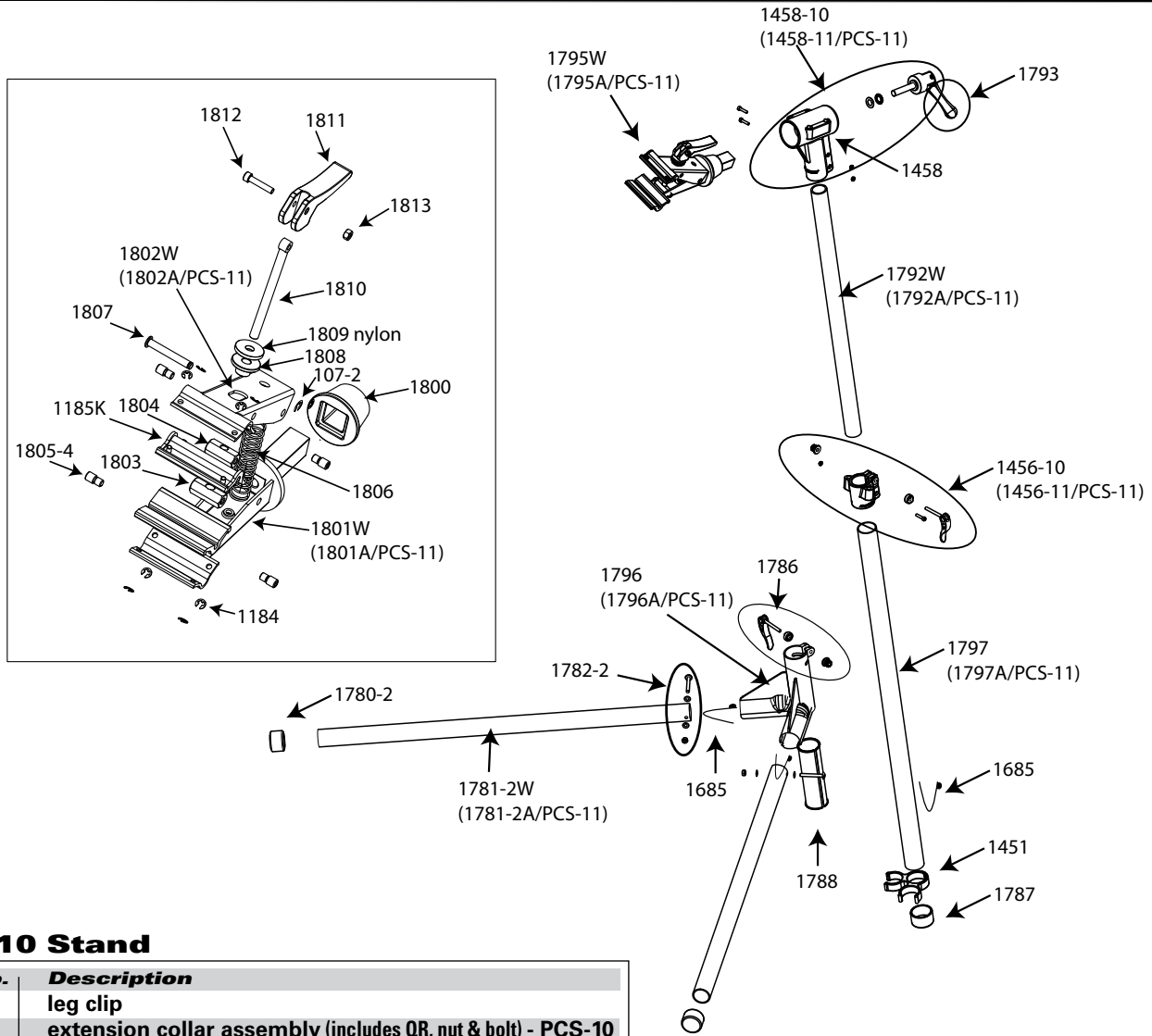
### optional accessories: (not included)





# PCS-10 Home Mechanic Repair Stand

Park Tool Co. 6 Long Lake Rd. St. Paul, MN 55115 (USA) www.parktool.com



## PCS-10 Stand

Part No.	Description
1451	leg clip
1456-10	extension collar assembly (includes QR, nut & bolt) - PCS-10
1456-11	extension collar assembly (includes QR, nut & bolt) - PCS-11
1458	composite top tube only
1458-10	PCS-10 complete top tube assembly
1458-11	PCS-11 complete top tube assembly
1685	spring button
1780-2	leg cap
1781-2W	leg - steel PCS-10
1781-2A	leg - aluminum PCS-11
1782-2	leg bolt, nut and washers
1786	yoke QR assembly
1787	upright cap
1788	yoke sleeve
1792W	steel extension tube
1792A	aluminum extension tube
1793	composite top tube swing handle
1795W	PCS-10 complete clamp
1795A	PCS-11 complete clamp
1796	yoke - blue PCS-10
1796A	yoke - black PCS-11
1797	upright tube - steel PCS-10
1797A	upright tube - aluminum PCS-11

## PCS-10 Clamp

Part No.	Description
107-2	clevis pin c-clip
467-1	jaw e-clip
1185K	jaw cover set (includes e-clips)
1800	tapered compression cone
1801W	rotating jaw - steel
1801A	rotating jaw - aluminum
1802W	moveable jaw - steel
1802A	moveable jaw - aluminum
1803	hex barrel - rotating jaw (threaded center hole)
1804	hex barrel - moveable jaw (unthreaded center hole)
1805-4	cap screw
1806	spring
1807	clevis pin
1808	step bushing
1809	nylon washer
1810	clamp screw
1811	cam lever
1812	cam lever bolt
1813	cam lever nut